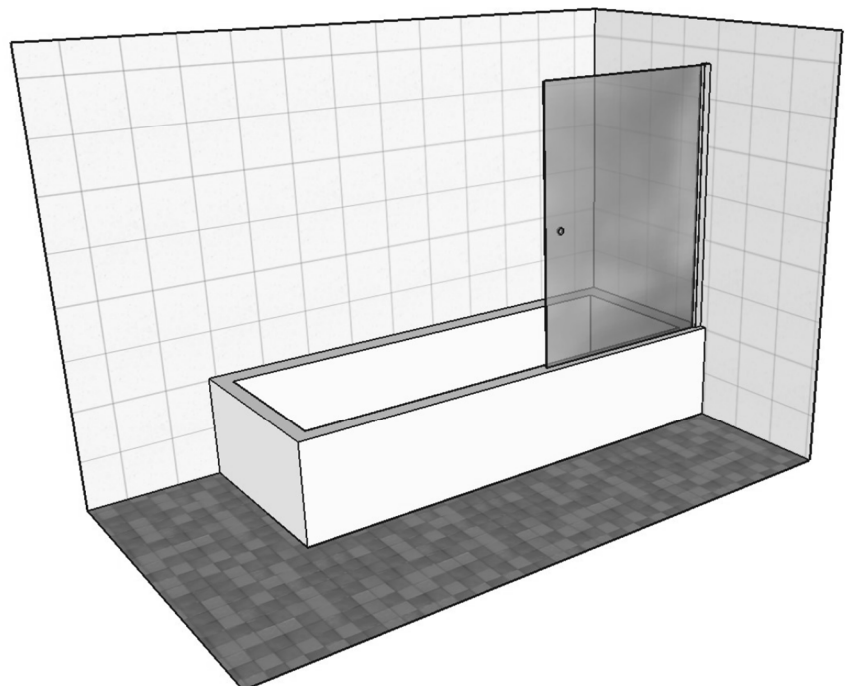
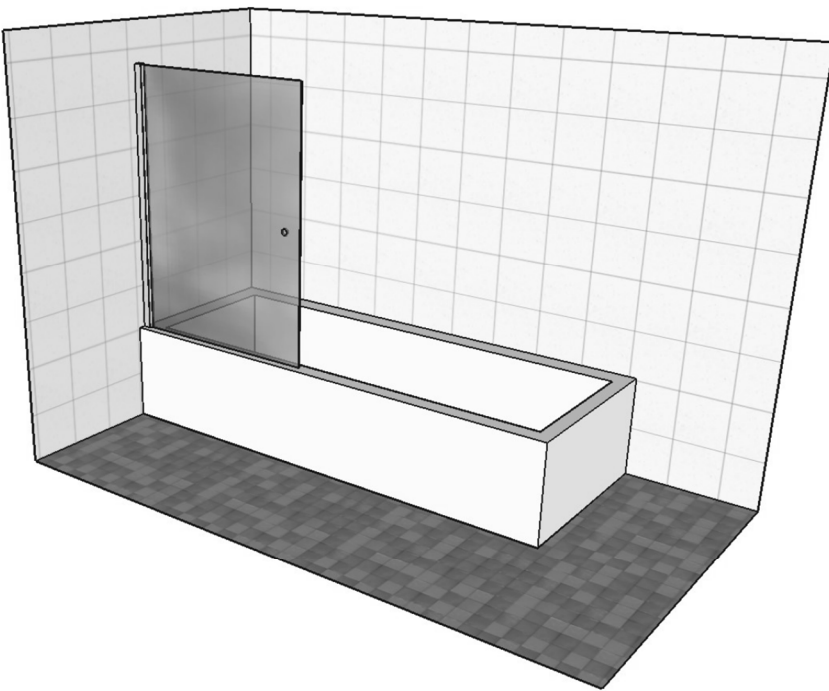
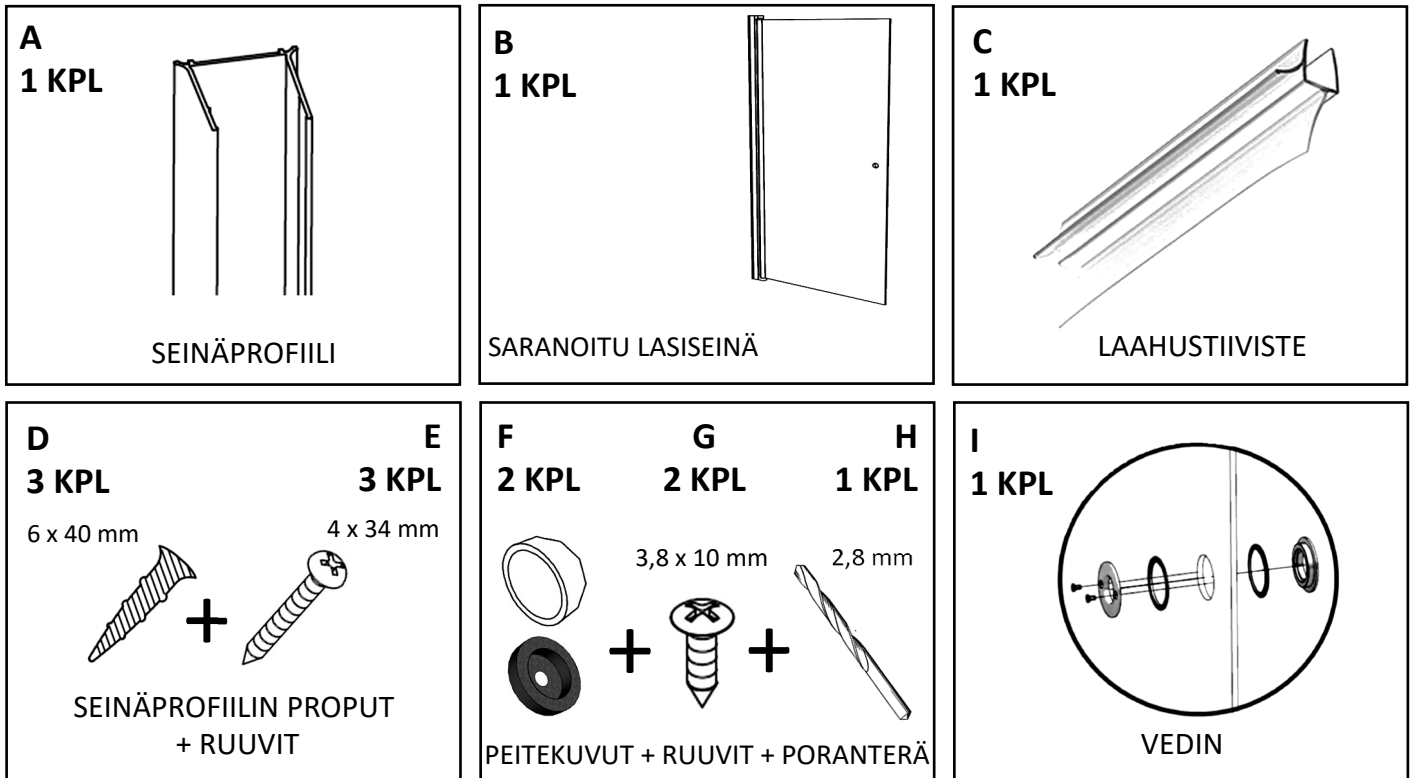


**Näin asennat  
kääntyvän suihkuseinän kylpyammeelle:**

**KASS-800**

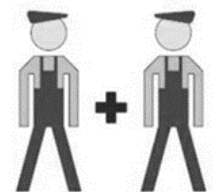


## Asennustarvikkeiden luottelo



### Huomioithan että

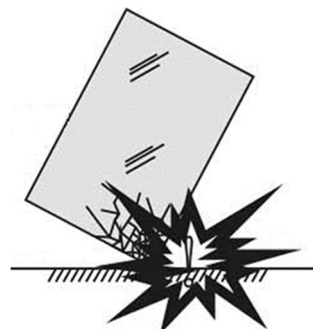
- tuote on ehjä.
- kokoamisessa tarvittavia osia ei joudu pakkauksen mukana roskiin (esim. tiiviste, asennustarvikkeet).
- tuotteen lasiosat on huolellisesti suojattava kokoamisen yhteydessä. Käytä pahvipakkausta lattian ja lasien suojana. Turvalasi on kestävä mutta kolhu kokoamisen yhteydessä (lasi esimerkiksi kolahtaa kulmastaan laattalattiaan) rikkoo sen pieniksi palasiksi. Asennuksessa rikkoutunutta lasiseinää ei korvata.
- tämä asennusohje kannattaa säilyttää.
- asentaminen onnistuu parhaiten kahdelta henkilöltä.
- käytä suojalaseja ja -käsineitä.



### Tarvitset

- vatupassin
- ruuvimeisselit, ristipään (PZ2) ja tavallisen
- porakone, 6 mm terä
- metrimitta ja kynä
- sakset
- saniteettisilikoni

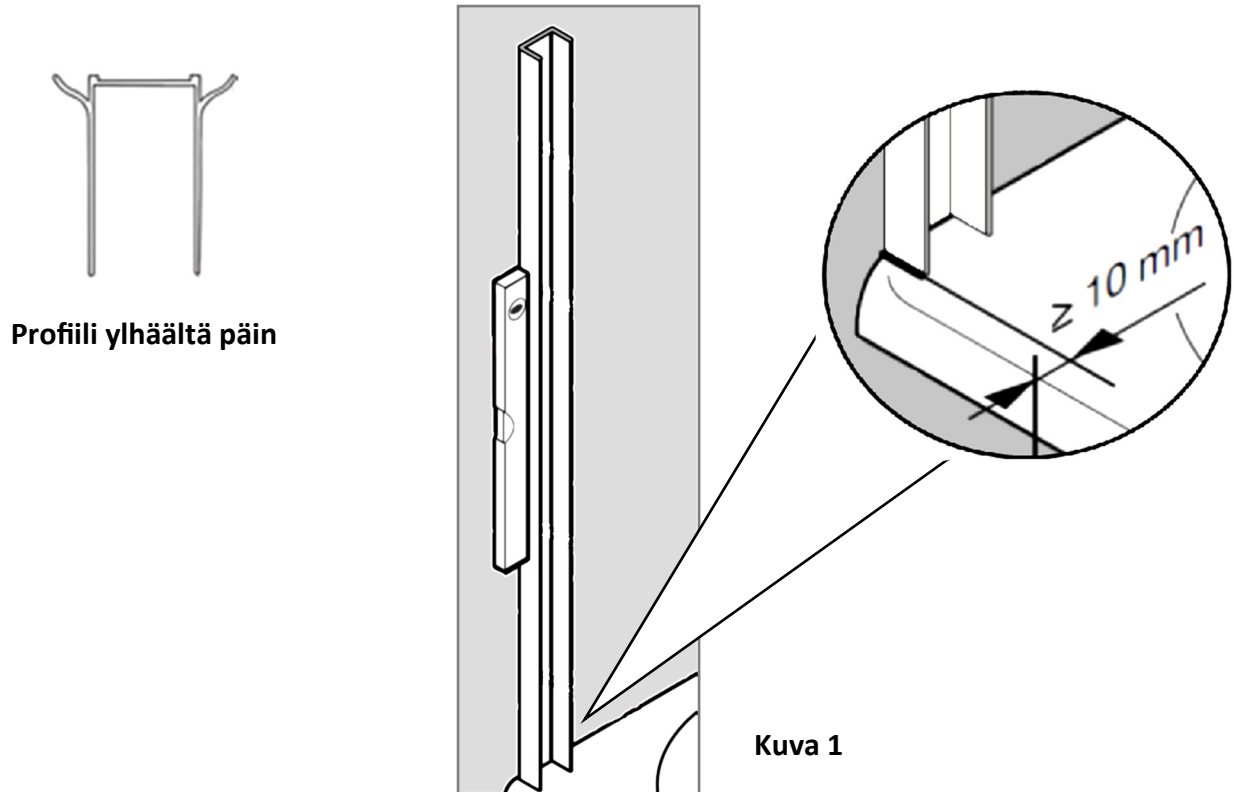
Tuotteessa on korkealuokkainen turvalasi. Se kestää käyttöä vuosikaudet mutta asennettaessa sitä täytyy käsitellä erittäin huolellisesti ja varovaisesti. Karkaistun lasin reuna on erittäin altis rikkoutumiselle. Etenkin kulmaan osuva kolhu rikkoo turvalasin erittäin helposti.



**Asennuksessa rikkoutunutta lasiseinää ei korvata.**

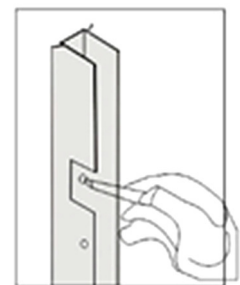
## Seinäprofiilin kiinnittäminen

1. Merkitse seinäprofiilin (A) paikka pystysuoraan vesivaakaa käyttäen (kuva 1).
2. Profili on aina asennettava lähtemään ammen yläreunasta. Muita asennustapoja takuu ei korvaa.

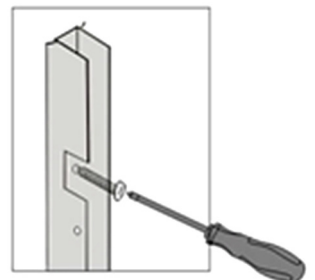


3. Merkitse seinäprofiilin (A) esiporattujen reikien kohdat kynällä seinään.

4. Poraat reiät propuille (D) merkattuihin kohtiin. Käytä 6 mm poranterää. Toimituksessa on mukana yleismallinen propu. Mikäli seinärakenne vaatii erikoisratkaisuja, tulee asiakkaan hankkia ne erikseen.



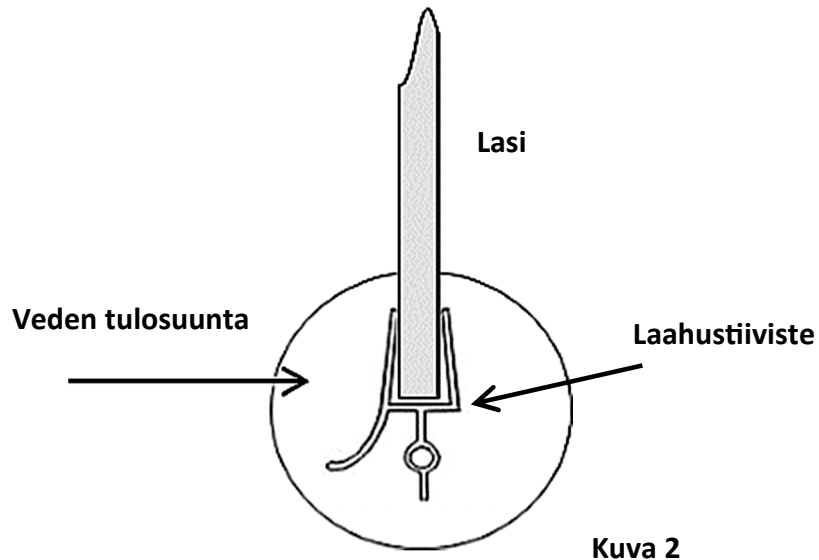
5. Asenna proput (D) reikiin ja lisää proppujen sisälle saniteettisilikonia.



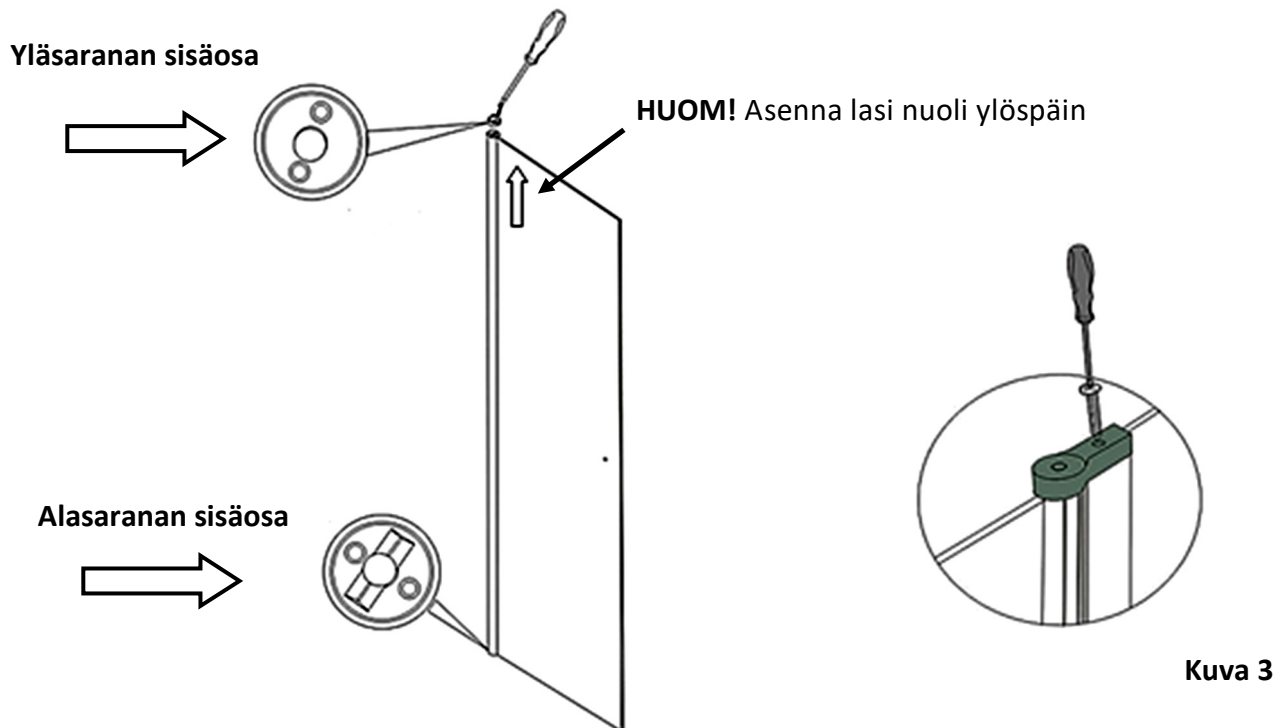
6. Ruuvaa seinäprofiili (A) paikalleen paketissa mukana tulleilla ruuveilla (E). Mikäli seinärakenne vaatii erikoisruuvit, tulee asiakkaan hankkia ne erikseen.

## Lasin kiinnittäminen

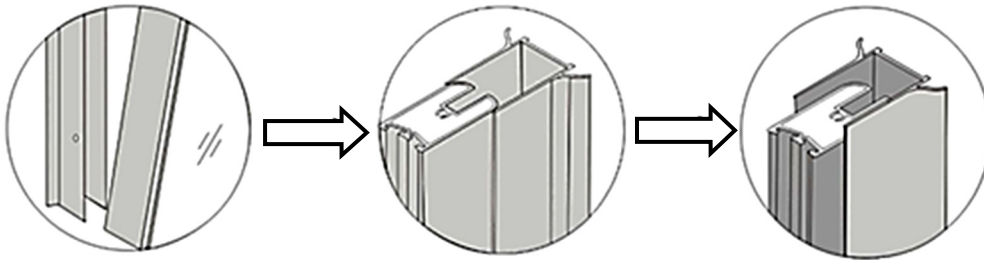
1. Katkaise oven alareunaan tuleva laahustiiviste (C) oikean pituiseksi. Lasin yläosassa oleva nuoli osoittaa lasin yläreunan. Kuva 2 näyttää miten tiiviste asennetaan.



2. Lasiseinässä oleva ohjenuoli asennetaan ylöspäin. Saranat ovat jo valmiiksi kiinnitettyinä. Varmista saranoiden kiinnikkeiden kiinnitys kuvan 3 tavalla.

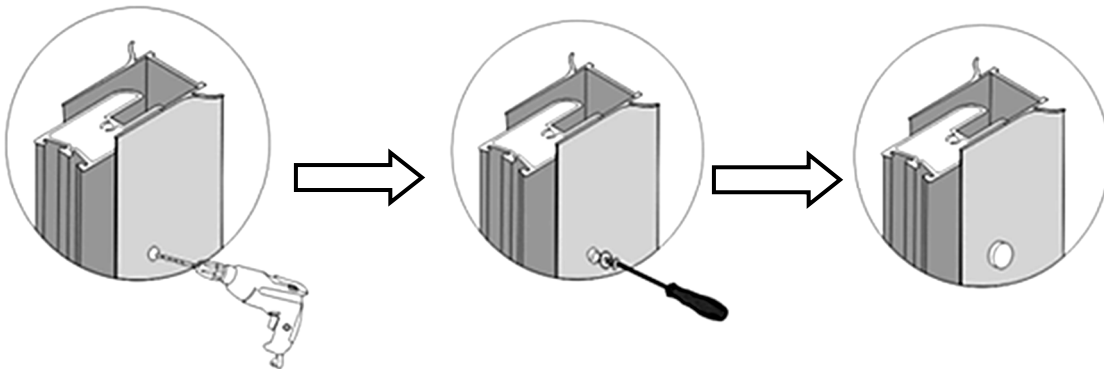


3. Työnnä lasiseinä (B) seinäprofiliin (A). Aloita asennus alareunasta kohti yläreunaa. Tässä vaiheessa säädetään oven linjat suoraan. Seuraa kuvan 4 vaiheita. Jos profiili on tiukka, laita seinäprofiilin sisäpuolelle hieman vaseliinia tai astiapesuainetta. Tarkista, että suihkuseinä on suorassa, silloin se toimii moitteettomasti.



**Kuva 4**

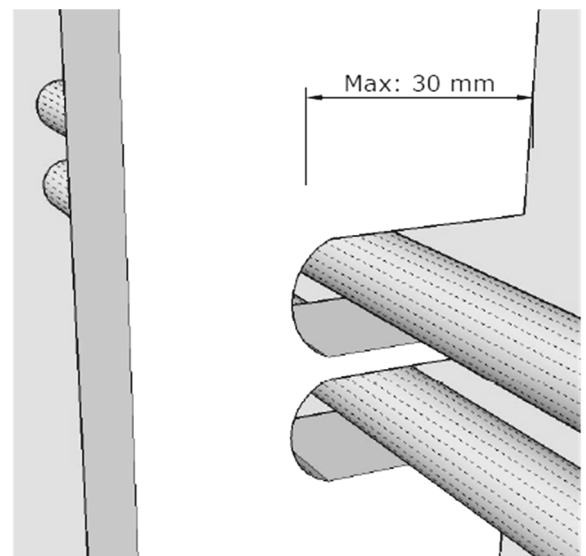
4. Kiinnitä profiilit toisiinsa poraamalla (terällä H) seinäprofiilissa olevien reikien läpi reiät ruuveille (G). Aseta peitekuvun pohjat (F) ruuveihin. Paina peitekuvut ruuvien päälle. Seuraa kuvan 5 vaiheita.



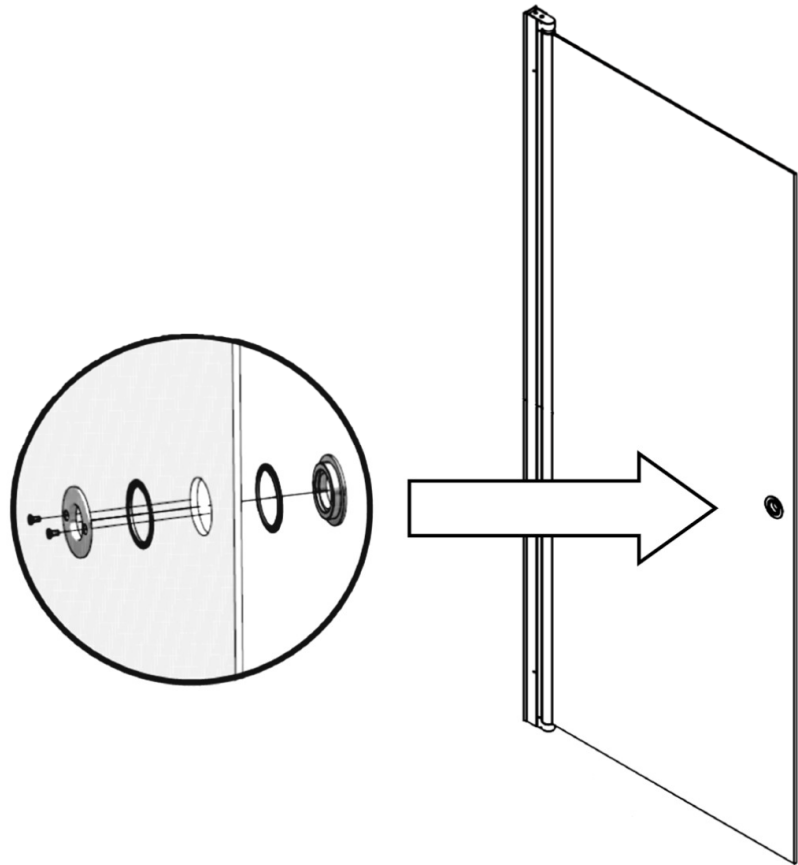
**Kuva 5**

5. Alumiiniprofiilissa on 30 mm:n tila vesiliitännöiden asennusta varten. Jos asennat vaakaputket profiilin läpi:

- Vedä lasia ja sen alumiiniprofiilia ulos seinäprofiilista.
- Pora reikä (tai reiät) profiilien läpi. Kiinnitä profiilit kuvan 4 tavalla. Tarkista, että lasiseinä on suorassa.
- Lisäksi täytyy profiilit kiinnittää toisiinsa kahdella lisäruuville säännöllisin välein toisistaan molemmilta puolelta läpivientä. Seuraa kuvan 5 vaiheita.



6. Ruuvaa vedin (I) lasiseinään.



7. Testaa seinän toimivuus ja tarvittaessa säädä uudelleen.

8. Tarvittaessa voit lisätä seinäprofiilien molemmille puolelle silikonia estämään kosteuden pääsyn rakenteisiin.



## Puhdistaminen

Voit puhdistaa tuotteen lasin tavallisella ikkunanpesuaineella. Älä käytä hankaavia pesuaineita tai karkeapintaisia pesuvälineitä.

### VINKKI

Onko lasissa pinttynyttä likaa? Levitä laimentamatonta Fairy-astianpesuainetta lasiin, anna vaikuttaa puoli tuntia ja pese runsaan veden kanssa. Lika lähtee.

Kalkkipitoinen vesijohtovesi voi jättää lasiin valkoisia tahroja. Ne voi poistaa etikkahappoliuoksella (vedellä laimennettua pöytäetikkaa). Käytä pehmeätä harjaa tai liinaa. Huuhtelee runsaalla vedellä.

## Tuotteella on kahden vuoden takuu

- ⇒ Tuotteella on valmistajan myöntämät takuehdot. Noudata tuotteen asennus- ja hoito-ohjeita, sillä takuu korvaa materiaali- ja valmistusvirheet.
- ⇒ Maksukuitti toimii takuutodistuksena.
- ⇒ Takuun voimassaolo alkaa ostopäivästä.

## Kierrätysohje

Pakkausmateriaalin kierrätys:

- pahvipakkaus keräyskartonkiin
- muovi ja styrox muovinkeräykseen

Tuotekin on kierrätettävä. Toimi näin:

- käytä aina suojalaseja ja -käsineitä
- irrota lasit metalliosista ja -kehyksistä
- irrota tiivisteet
- kierrätä lasi, metalli, ruuvit ja muovi seuraavasti
  - metalli metallinkeräykseen
  - ruuvit metallinkeräykseen
  - lasi lasinkeräykseen
  - muovilistat muovinkeräykseen
  - muoviosat muovinkeräykseen

**Varaosat: [www.nordium.eu](http://www.nordium.eu)**