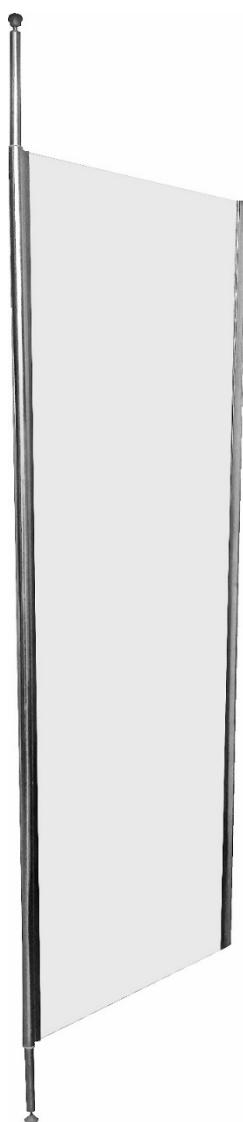


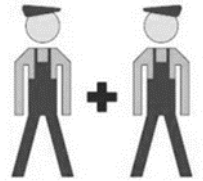
**Näin asennat  
kiinteän suihkuseinän:**

**mallit: KISS-500 / 600 / 700 / 800**



## Huomioithan että

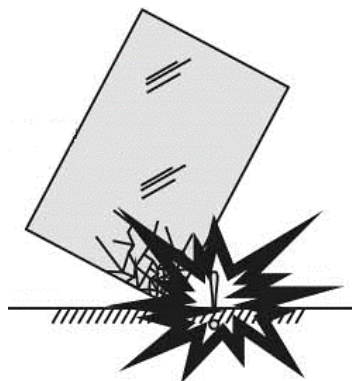
- tuote on ehjä.
- kokoamisessa tarvittavia osia ei joudu pakkauksen mukana roskiin.
- tuotteen lasiosat on huolellisesti suojattava kokoamisen yhteydessä. Käytä pahvipakkausta lattian ja lasien suojana. Turvalasi on kestävä mutta kolhu kokoamisen yhteydessä (lasi esimerkiksi kolahtaa kulmastaan laattalattiaan) rikkoo sen pieniksi palasiksi.
- tämä asennusohje kannattaa säilyttää.
- asentaminen onnistuu parhaiten kahdelta henkilöltä.
- käytä suojalaseja ja -käsineitä.



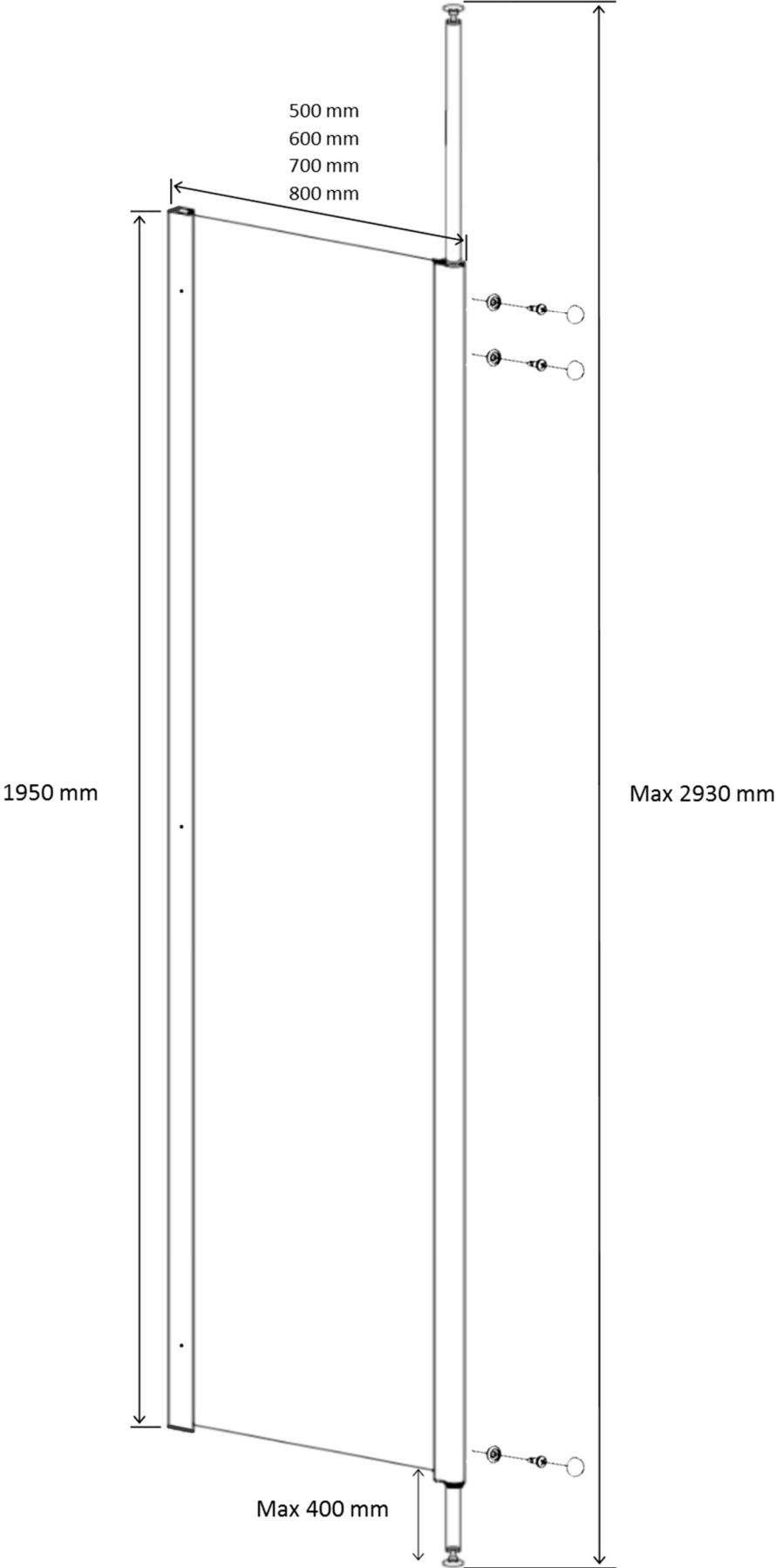
## Tarvitset

- vatupassin
- ruuvimeisselit, ristipää
- porakone, 6 mm terä
- metrimitta ja kynä
- sakset
- jakoavain
- saniteettisilikoni

**Tuotteessa on korkealuokkainen turvalasi. Se kestää käyttöä vuosikaudet mutta asennettaessa sitä täytyy käsitellä erittäin huolellisesti ja varovaisesti. Etenkin kulmaan osuva kolhu rikkoo turvalasin erittäin helposti. Takuu ei korvaa sen tyyppisiä rikkoutumisia.**

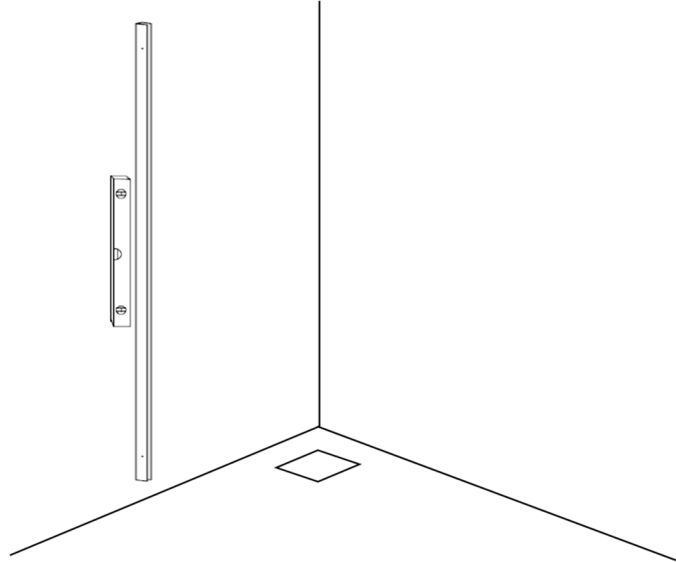


**Asennustilan maksimikorkeus lattiasta kattoon on 2930 mm**



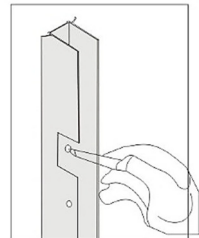
# 1 – seinäprofiilin kiinnittäminen

1. Merkitse seinään kiinnitettävän alumiiniprofiilin paikka pystysuoraan vatupassia käyttäen.
2. Profiili asennetaan lähtemään haluamastasi lasin alareunan tasosta.



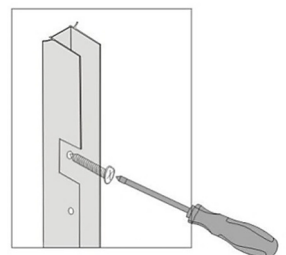
3. Merkitse profiilin esiporattujen reikien kohdat kynällä seinään.

4. Pora reiät seinätulpille (propuille) merkattuihin kohtiin. Käytä 6 mm poranterää. Toimituksessa on mukana yleismallinen proppu. Mikäli seinärakenne vaatii erikoisratkaisuja, tulee asiakkaan hankkia ne erikseen.



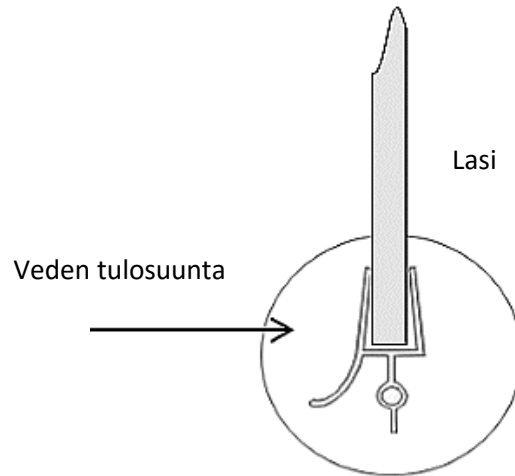
5. Asenna proput reikiin ja lisää proppujen sisälle saniteettisilikonia.

6. Ruuvaa alumiiniprofiili paikalleen paketissa mukana tulleilla 4 x 35 mm ruuveilla. Mikäli seinärakenne vaatii erikoisruuvit, tulee asiakkaan hankkia ne erikseen.

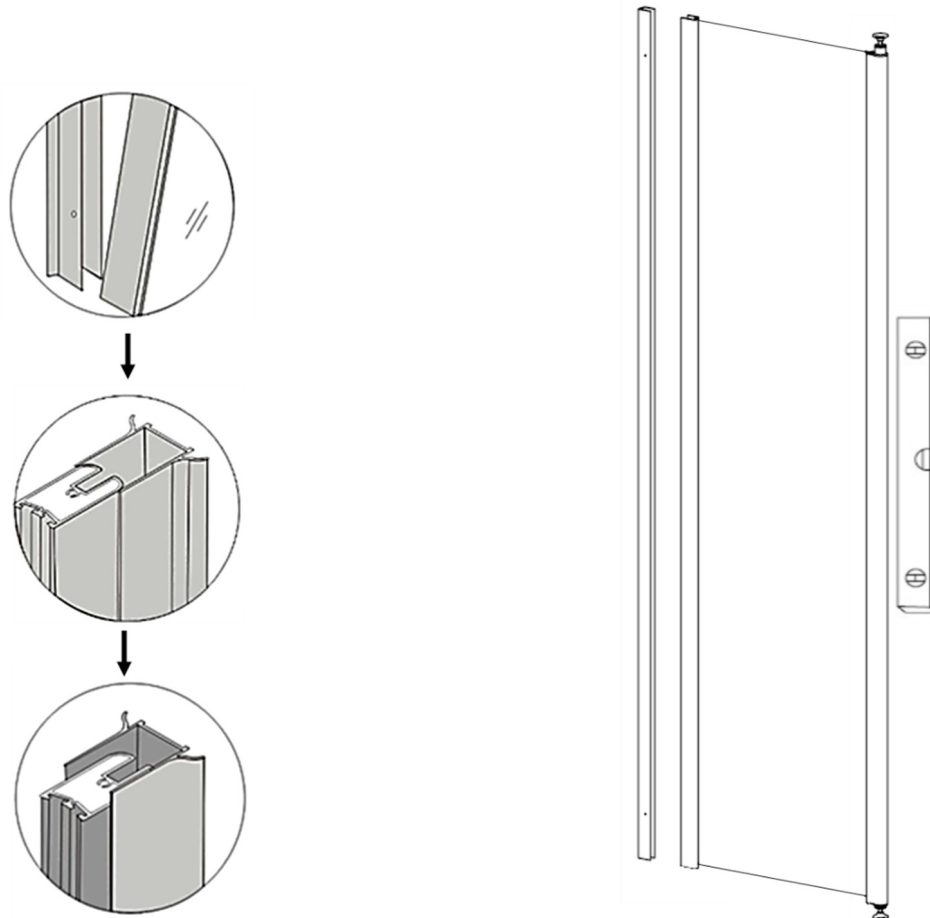


## 2 – lasin kiinnitys

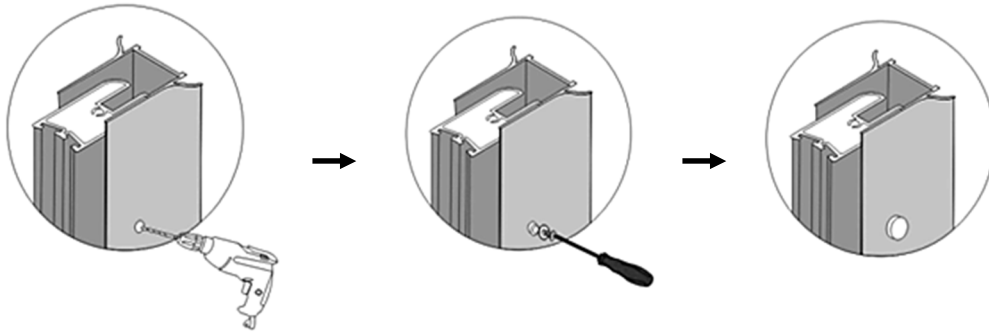
1. Jos haluat käyttää lasin ja lattian välissä silikonitiivistettä, leikkaa se nyt sopivan pituiseksi. Huomioi tiivistettä mitotettaessasi myös seinäprofiilin leveys.



2. Työnnä ovi seinässä olevaan alumiiniprofiiliin. Nivelletty säätöjalka tulee lattiaa vasten. Aloita asennus alareunasta kohti yläreunaa. Jos profiili on tiukka, laita seinäprofiilin sisäpuolelle hieman vaseliinia tai astiapesuainetta. Tässä vaiheessa säädetään suihkuseinän etulinja suoraan.



3. Kiinnitä profiilit toisiinsa poraamalla reiät seinäprofiiliin 3 mm terällä. Ylimmäinen ja alimmainen reikä 100 mm päähän profiiliin päästä ja keskimäinen reikä pituussuunnassa keskellä. Aseta peitekuvun pohja ruuviin ja ruuvaa ruuvit reikiin (4 x 10 mm ruuvit). Paina peitekuvut ruuvien päälle.



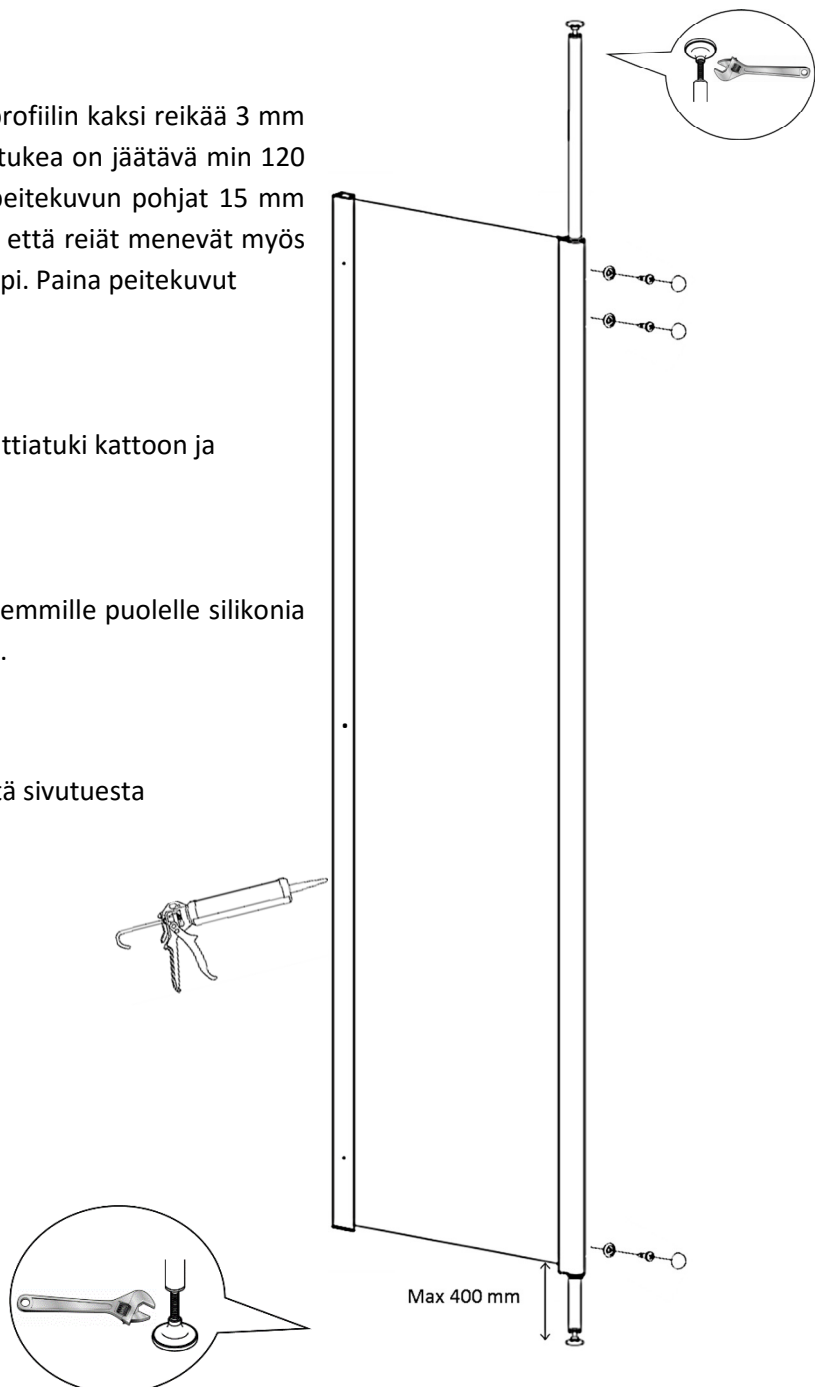
4. Aseta nivelletty lattiatuki lattiaa vasten. Pora pyöreään profiiliin reikä 3 mm terällä. Aseta peitekuvun pohja 15 mm ruuviin ja ruuvaa se reikään lattiatuen putken läpi. Paina peitekuvu ruuvin päälle. Lasin alareunan maksimikorkeus lattiasta on 400 mm.

5. Nosta ylätuki kattoon. Pora pyöreään profiiliin kaksi reikää 3 mm terällä. Reikien väli on min 100 mm. Ylätukea on jätävä min 120 mm pyöreään etuprofiiliin sisälle. Aseta peitekuvun pohjat 15 mm ruuveihin ja ruuvaa ne reikiin. Varmista, että reiät menevät myös pyöreään profiiliin sisällä olevan ylätuen läpi. Paina peitekuvut ruuvien päälle.

6. Viimeistele kiinnitys kiristämällä ylä- ja lattiatuki kattoon ja lattiaan jakoavaimella.

7. Tarvittaessa voit lisätä seinäprofiilin molemmille puolelle silikonista estämään kosteuden pääsyn rakenteisiin.

Suihkuverhon tangon saat kätevästi säädettävästä sivutuesta (ST120, lisävaruste).



## Puhdistaminen

Voit puhdistaa tuotteen lasin tavallisella ikkunanpesuaineella. Älä käytä hankaavia pesuaineita tai karkeapintaisia pesuvälineitä.

Kalkkipitoinen vesijohtovesi voi jättää lasiin valkoisia tahroja. Ne voi poistaa etikkahappoliuoksella (vedellä laimennettua pöytäetikkaa). Käytä pehmeätä harjaa tai liinaa. Huuhtelee runsaalla vedellä.

## Tuotteella on kahden vuoden takuu

- Tuotteella on valmistajan myöntämät takuehdot. Noudata tuotteen asennus- ja hoito-ohjeita, sillä takuu korvaa materiaali- ja valmistusvirheet.
- Maksukuitti toimii takuutodistuksena.
- Takuun voimassaolo alkaa ostopäivästä.

## Kierrätysohje

Pakkausmateriaalin kierrätys:

- pahvipakkaus keräyskartonkiin
- muovi muovinkeräykseen

Tuotekin on kierrätettävä. Toimi näin:

- käytä aina suojalaseja ja -käsineitä
- irrota lasit metalliosista ja -kehyksistä
- irrota tiivisteet
- kierrätä lasi, metalli, ruuvit ja muovi seuraavasti
  - o metalli metallinkeräykseen
  - o ruuvit metallinkeräykseen
  - o lasi lasinkeräykseen
  - o muovilistat muovinkeräykseen
  - o muoviosat muovinkeräykseen

**Varaosat: [www.nordium.eu](http://www.nordium.eu)**