

KOMPOSIITTILEVYJEN ASENNUS- JA PUHDISTUSOHJE

Stocksund-komposiittilevyn voi asentaa sisä- ja ulkotiloihin. Tarvittaessa varmista asennuspaikan sopivuus myyjältä. Komposiittilevyä ei voi asentaa pintoihin, joissa vaaditaan korkeampia paloluokituksia, kuten tulisijojen taakse.

Komposiittilevyt varastoidaan pystyssä kuivassa ja vakiolämpöisessä tilassa. Keittiön välitilassa komposiittilevyn pinta kestää 70° C jatkuvaa ja 110° C vain hetkellistä lämpövaikutusta. Suoraan liedestä mahdollisesti tuleva **kuuma höyry täytyy ohjata liesituulettimeen pois komposiittilevystä.**

Tarkista useampia samoja värejä asennettaessa, että **levyjen valmistusnumerot ovat samoja.** Tarkista myös, että **levyt ovat virheettömiä.** Asentamisen jälkeen virheellisten levyjen vaihtaminen on hankalaa, eikä takuu korvaa virheellisen materiaalin asentamisesta johtuvia materiaali- ja asennuskustannuksia.

Puhdista työskentelytila, komposiittilevy ja pinta, mihin levy asennetaan, huolellisesti. Työpöytä on paras alusta komposiittilevyn työstämiseen. Suojaa levyn kulmia ja reunoja. Muista poistaa levyn liimattavan pinnan suojakalvo ennen liimausta.

Asenna eri levyt samaan suuntaan suojamuovien nuolien suuntaisesti.

Levy on helpointa katkaista ja työstää **terävällä ja tukevalla veitsellä:**

- Tee levyyn viilto noin puolen levyn paksuudelta, käytä apuna tukevaa **viivainta** tai **linjaaria**
- Taivuta levy leikkauskohdasta 90° suoraan kulmaan (**näin voi tehdä myös sisä- tai ulkokulman**)
- Leikkaa alumiinikerros levyn toiselta puolelta

Levyn voi katkaista myös hienohampaisella sahalla. Reiät voi tehdä rasiaporalla tai poraamalla parin millin terällä reiät tulevan aukon reunoihin ja viiltämällä se puukolla reiästä toiseen auki.

Levy kannattaa kiinnittää **vahvalla kaksipuoleisella asennusteipillä** (varmista myyjältä oikea teippi). Sen voi kiinnittää myös:

- Liimaamalla hyvän alkutarttuvuuden omaavalla **asennusliimalla**
- **Ruuveilla**
- **Niittaamalla**
- Kiinnittämällä se levyn omilla **listoilla** (listat liimataan taustaansa)

Varmista **asennusliiman** sopivuus ja tarvittava määrä myyjältä. Tasoita liima **tiheähampaisella liimalastalla.**

Komposiittilevyä voi myös kantata tai taivuttaa:

- Tee levyyn viilto noin puolen levyn paksuudelta, käytä apuna tukevaa viivainta tai **linjaaria**
- Taivuta levy leikkauskohdasta sopivan kulmaan. **Näin voi tehdä sekä sisä- että ulkokulman**

Asennus viimeistellään listoilla. Myös listat voi kiinnittää asennusteipillä tai liimaamalla. Listoja on harmaina ja valkoisina. Ne voi myös maalata levyn sävyyn sopiviksi.

Komposiittilevy **puhdistetaan mikrokiutuliinalla ilman pesuaineita.** Tarvittaessa voit käyttää mietoa pesuainetta pH 6 - 8. Älä käytä liikaa pesuainetta, pinta voi muuttua tahmeaksi. Älä myöskään käytä hankaavia pesuaineita tai -välineitä.

Pienet kolhut voi korjata auton maalipinnan korjaukseen tarkoitettua **maalikynällä.** Voit käyttää myös sopivan sävyistä akryylimaalaa ja ohutta, ns. viivasivellintä. Puhdista maalattava pinta huolellisesti ennen maalausta.



Stocksund-levy ja sen suojamuovit kierrätetään uusiksi tuotteiksi muovinkeräyksessä.

ALUMIINIKOMPOSIITTILEVY

SOVELTUU ESIMERKIKSI:

- Keittiökaapistojen välitilaan
- Kodinhoitohuoneeseen
- Sisustamiseen, somistamiseen ja askarteluun
- Tehosteseinäksi
- Huonekalujen tuunaukseen
- Kyltteihin ja opasteisiin
- Vanhan pinnan päälle
- Levyn voi taivuttaa sisä- ja ulkokulmiin

OMINAISUUDET:

- Kaksipuoleinen
- Hygieeninen ja helppo pitää puhtaana
- Helppo muokata ja nopea asentaa
- Kiinnitetään vahvalla kaksipuolisella asennusteipillä tai liimalla
- Vedenkestävä, lämmönkestävyys 70° C
- Kevyt käsitellä

ASENNUS:

Helppo katkaista ja pitävä kiinnitys



Terävä ja tukeva veitsi + kaksipuoleinen asennusteippi

KAKSI LEVYKOKOA:

- 61 cm x 300 cm x 3 mm
- 61 cm x 149 cm x 3 mm

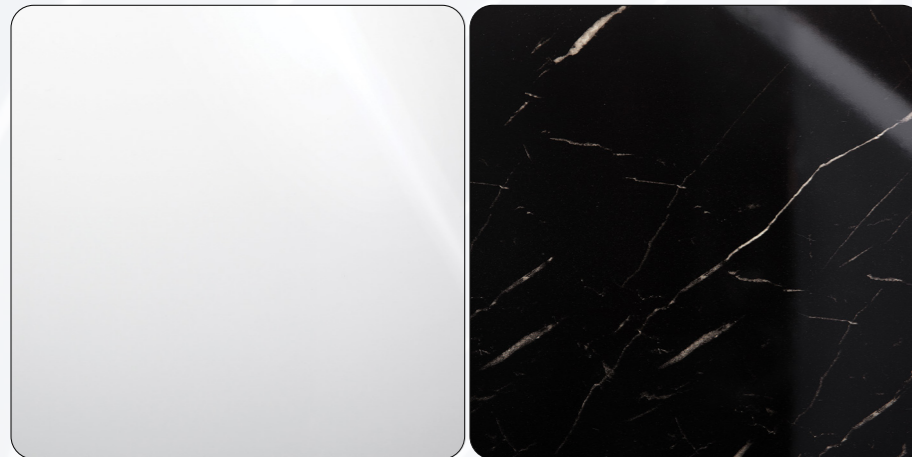
STOLE 1



Harjattu kupari
 149 cm EAN 4742486007420
 300 cm EAN 4742486007208

Matta valkoinen

STOLE 2



Korkeakiiltainen valkoinen
 149 cm EAN 4742486007437
 300 cm EAN 4742486007215

Musta marmori

STOLE 3



Harjattu hopea
 149 cm EAN 4742486007444
 300 cm EAN 4742486007222

Tumma harmaa

Tarkista useampia samoja värejä asennettaessa, että levyjen valmistusnumerot ovat samoja.

Harjattu musta

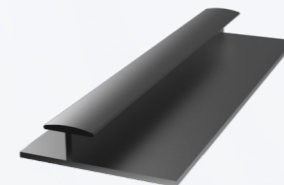
Harjattu pronssi



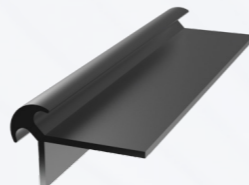
Tuunaa kaapinovek kuparin värisiksi, tee marmorinen tehosteseinä, ympäröi kukkapylväs samppanjalla tai laita harjattua hopeaa sängyn pätyyn... STOCKSUND-levy taipuu moneen pintaan!

Alumiinilistoja saa harmaana ja valkoisena. Ne voi myös sävyttää esimerkiksi spraymaalilla levyyn värisiksi.

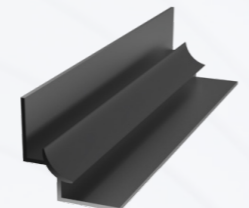
ALUMIINILISTAT



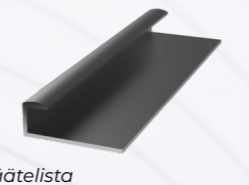
Jatkolista



Ulkokulmalista



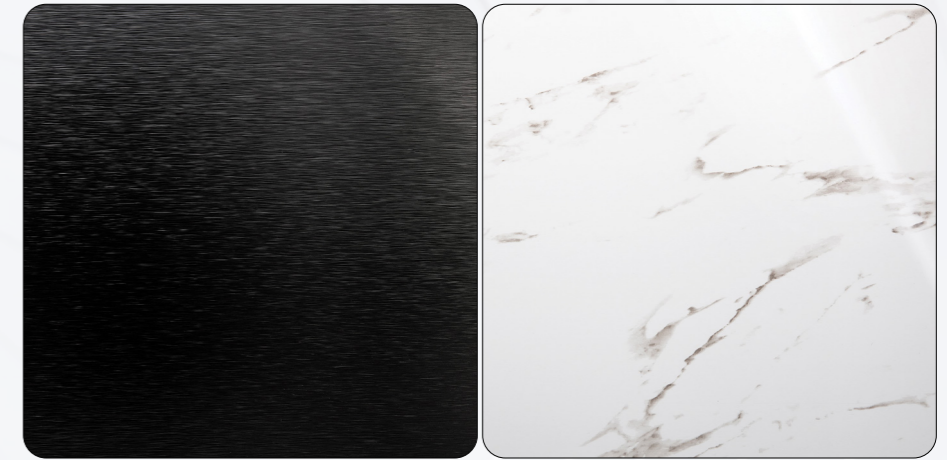
Sisäkulmalista



Päätelista

Tyyppi	Väri	Pituus	EAN
Lista 1V	valkoinen	61 cm	4742486007253
Lista 9V	valkoinen	149 cm	4742486007475
Lista 5V	valkoinen	300 cm	4742486007260
Lista 1H	harmaa	61 cm	4742486007277
Lista 9H	harmaa	149 cm	4742486007482
Lista 5H	harmaa	300 cm	4742486007284
Lista 2V	valkoinen	61 cm	4742486007291
Lista 10V	valkoinen	149 cm	4742486007499
Lista 6V	valkoinen	300 cm	4742486007314
Lista 2H	harmaa	61 cm	4742486007321
Lista 10H	harmaa	149 cm	4742486007512
Lista 6H	harmaa	300 cm	4742486007338
Lista 3V	valkoinen	61 cm	4742486007345
Lista 11V	valkoinen	149 cm	4742486007529
Lista 7V	valkoinen	300 cm	4742486007352
Lista 3H	harmaa	61 cm	4742486007369
Lista 11H	harmaa	149 cm	4742486007536
Lista 7H	harmaa	300 cm	4742486007376
Lista 4V	valkoinen	61 cm	4742486007383
Lista 12V	valkoinen	149 cm	4742486007543
Lista 8V	valkoinen	300 cm	4742486007390
Lista 4H	harmaa	61 cm	4742486007406
Lista 12H	harmaa	149 cm	4742486007550
Lista 8H	harmaa	300 cm	4742486007413

STOLE 4



Harjattu musta
 149 cm EAN 4742486007451
 300 cm EAN 4742486007239

Vaalea marmori

STOLE 5



Harjattu shampanja
 149 cm EAN 4742486007468
 300 cm EAN 4742486007246

Harmaa

STOLE 6



Rosteri
 149 cm EAN 4742486007581
 300 cm EAN 4742486007574

Harjattu pronssi

Tarkista useampia samoja värejä asennettaessa, että levyjen valmistusnumerot ovat samoja.